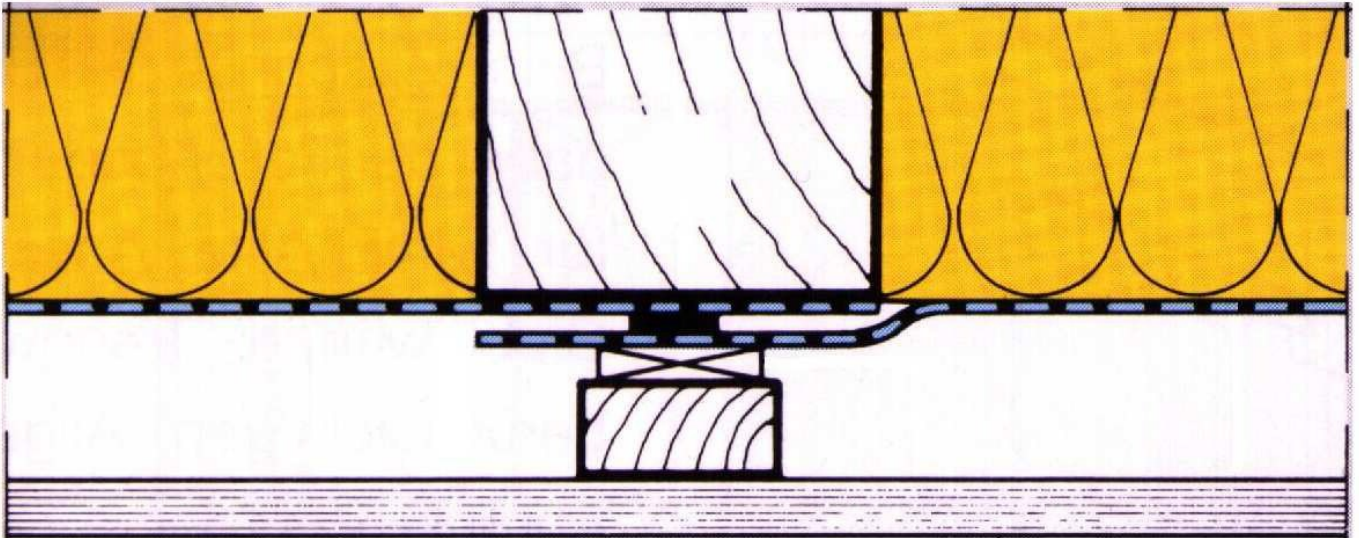


Technisches Datenblatt

Filmklebeband

Produktbeschreibung

Doppelseitig klebendes Dichtband mit extrem starker Klebkraft. Durch Fadenverstärkung reißfest. Mühelos zu verarbeiten. Zur schnellen Verklebung von Dampfbremsfolien miteinander, sowie mit Papieren und Aluminium. Geeignet zur sicheren und schnellen winddichten Abdichtung.



Technische Daten

Klebstoff	modifizierte Acrylat-Dispersion, lösemittelfrei	
Klebstoffzwischenenträger	Polyester-Gelege	
Abdeckmaterial	Silikonpapier cyclofarben	
Klebeband-Stärke	ca. 0,23 mm	
Klebkraft (Schälwiderstand)	ca. 35 N / 25 mm	DIN EN 1939 – C
Scherfestigkeit dynamisch	ca. 45 N / cm ²	intern
Scherfestigkeit statisch	23 °C ca. 3 N / 625 mm ²	DIN EN 1943
Temperaturbereich	- 30° bis + 100°C	
Alterungsbeständigkeit	gut	
Weichmacherbeständigkeit	gut	
Klebeeigenschaften	aggressiv klebend	
Abmessungen Länge	50 m	

Technisches Datenblatt

Verarbeitungshinweise

Die zu verklebenden Dampfbremsen und Untergründe müssen in sich fest und tragfähig (Sparren, Brett, Latte, o. ä.), sauber, trocken, staub- sowie fettfrei sein. Wenn die verwendete Luft- oder Dampfsperrfolie zum Ablängen auf einem staubigen Boden ausgerollt wird, muss die Überlappung vor Aufbringen des Bandes mit einem Lappen gereinigt werden. Dies gilt auch dann, wenn die Folie von einer senkrecht stehenden Spule abgerollt wird und der untere Rand mit dem Staub des Bodens in Berührung kommt. Befestigen Sie die Dampfbremse straff, aber zug- und faltenfrei und fixieren Sie das Klebeband, sodass es lückenlos auf der Folie klebt. Drücken Sie das Kontaktband kräftig an. Entfernen Sie das Schutzpapier, fixieren Sie die zweite Bahn ebenfalls straff, aber zug- und faltenfrei und aktivieren Sie anschließend durch kräftiges Andrücken die Klebestellen. Das muss lückenlos auf beiden Bahnen verklebt sein. Reiben Sie das Klebeband mit einem druckverteilenden Hilfsmittel – z. B. einem trockenen Schwamm – an. So erreichen Sie eine gleichmäßige Kraftverteilung auf die Klebefläche. Wenn bei der Verlegung die Folienbahnen unterschiedlich straff gespannt sind, entstehen bei der Verklebung der Überlappungen Falten unter dem Band. Das Anformen des Bandes an diesen faltigen Bereich ist keine dauerhafte Lösung, da alle Klebebänder nur begrenzt oder gar nicht dehnbar sind und sich zurückstellen. Auch bei Bahnen mit großen Breiten, die gefaltet geliefert werden, entstehen bei der Verarbeitung Knickstellen, die besondere Aufmerksamkeit verlangen. Diese Bahnen müssen bei der Verklebung straff gespannt – aber nicht gedehnt – und glatt sein.

Lagerung

Bei einwandfreier Lagerung, d.h. im abgedeckten und originalverpackten Zustand bei einer Lagertemperatur von 15 bis 25 °C und einer relativen Luftfeuchtigkeit von 40 bis 60 % beträgt die Lagerfähigkeit 12 Monate.

Besondere Hinweise

Diese Angaben geben wir nach bestem Wissen, beruhend auf den Ergebnissen der Praxis und bei uns durchgeführter Versuche, jedoch unverbindlich und sind keine Eigenschaftszusicherungen im Sinne der BGH-Rechtssprechung. Sie entsprechen den zum Zeitpunkt der Drucklegung vorhandenen Kenntnissen. Änderungen sind vorbehalten. Wir empfehlen aufgrund der vielseitigen Anwendungsmöglichkeiten unserer Produkte vor jedem Gebrauch eine gründliche Eignungsprüfung des Produkts an Originalmaterialien durchzuführen, bevor es für die Verarbeitung freigegeben wird. Dabei steht Ihnen unsere Anwendungstechnik gerne beratend zur Seite.

Dieses technische Datenblatt behält seine Gültigkeit bis zum Erscheinen einer neuen Version.